



## Infoblatt Schuljahr 2024/2025

### Schülerbetreuung VS Schruns (getrennte Form der Ganztagschule) – Bedarfserhebung & Anmeldung

**Anmeldezeitraum: 7. März bis 14. März 2024**

**Fristen: Änderungen der gebuchten Module sind ausschließlich vom  
02. bis 11. September 2024 möglich.**

Bedenken Sie schon jetzt Ihren Betreuungsbedarf für das kommende Schuljahr.

Sollten Sie bis 14. März 2024 keine Anmeldung abgeben, gehen wir davon aus, dass Ihr Kind im Schuljahr 2024/25 keinen Bedarf an einer Betreuung und einer schulischen Lernzeit hat und können Ihnen somit auch keinen Platz ab Herbst garantieren.

Anmeldungen nach dem 14. März 2024 sind nur noch bei freien Plätzen und auf schriftlichen, kostenpflichtigen Antrag hin möglich.

Anmeldung online unter: [www.kinderbetreuung-vorarlberg.at](http://www.kinderbetreuung-vorarlberg.at)  
[anmeldung.sb.kibe-vlbg.at](http://anmeldung.sb.kibe-vlbg.at) oder QR Code



**Kundenkonto vorhanden?** Einloggen und Module buchen

**Kein Kundenkonto vorhanden?** Registrieren und Module buchen

**Hilfe zur Anmeldung:** Telefon 05522 71 840 601  
E-Mail an [hilfe@kibe-vlbg.at](mailto:hilfe@kibe-vlbg.at)  
Für eine persönliche Unterstützung vor Ort vereinbaren Sie bitte einen Termin mit der Standortleitung (siehe Kontakt).

### Abmeldung & Änderungen

- Die Anmeldung ist für das ganze Schuljahr verbindlich.
- Ein Antrag auf Abmeldung ist zum 2. Semester möglich.  
Der Antrag muss der Regionalleitung (siehe Kontakt) schriftlich bis spätestens 20. Januar 2025 vorliegen.
- Für jede Änderung außerhalb der Fristen im März und September (siehe oben) fällt eine Bearbeitungsgebühr von **€ 30,00** an.

### Ort & Start der Betreuung

- Die Schülerbetreuung findet in der VS Schruns statt.
- **Die Betreuung startet am Dienstag, 10. September 2024 (2. Schultag).**  
In der ersten Schulwoche ist die Standortleitung der Schülerbetreuung von Montag bis Freitag jeweils von 08:00 bis 10:00 Uhr telefonisch erreichbar.



## Kosten & Zahlungsweise

- Der Beitrag für die Erziehungsberechtigten beträgt € 1,90 pro angefangener Freizeitstunde.
- Der Modulpreis ist 9-mal im Schuljahr zu entrichten (Oktober - Juni).
- Im Modulpreis sind keine durch Lehrpersonen betreuten Stunden und Ferienzeiten enthalten.
- Sonstige Fehlzeiten Ihres Kindes werden vom Betreuungsbeitrag nicht abgezogen.
- Die Betreuungszeiten sind ausschließlich in den angebotenen Modulen buchbar.
- Die Kosten für die Betreuung und das Mittagessen werden mittels Einziehungsauftrag eingehoben.
- Die Abbuchung erfolgt monatlich im Nachhinein, jeweils zu Beginn des Folgemonats.
- Die Kostenaufstellung wird nach der Abrechnung per E-Mail zugesandt.
- Soziale Staffelung: Mit dem Einkommensnachweis kann bei der Gemeinde eine Förderung beantragt werden. Für Sozialleistungs- oder Wohnbeihilfebezieher:innen gewährt die Gemeinde eine Förderung von 50 % auf die Betreuungskosten.
- Sozialfonds „Leistbares Mittagessen“: Allen Kindern, deren Erziehungsberechtigte Sozialhilfeleistung beziehen, wird ein gesundes und leistbares Mittagessen ermöglicht. Gestützt werden hierbei die Kosten für jedes Mittagessen bis zu **maximal € 5,00**. Der Antrag ist bei der Gemeinde zu stellen.

## Mittagessen

**Catering:** Das Mittagessen findet ab Dienstag, 10. September 2024 statt.

**Kosten:** € 5,40 (Indexanpassung möglich)

**Anmeldung:** Wir empfehlen eine Anmeldung zu einem täglich frisch gekochten Mittagessen, bitte geben Sie das bei der Online-Anmeldung an.  
In Ausnahmefällen ist es möglich Ihrem Kind eine gesunde, ausreichende und abwechslungsreiche Jause mitzugeben.

**Abmeldung:** Das Mittagessen kann bei Abwesenheit des Kindes abbestellt werden.  
Die **Abmeldung muss** per Schoolfox, telefonisch oder per SMS an die „Schülerbetreuung“ **am selben Tag bis 08:00 Uhr in der Schülerbetreuung** erfolgen, **M 0676 88 420 7129**

**Nicht abbestellte Mittagessen werden verrechnet.**

## Organisation

Kinderbetreuung Vorarlberg gGmbH, Reichsstraße 126, 6800 Feldkirch

Die Betreuung findet im Auftrag der Marktgemeinde Schruns und in Zusammenarbeit mit der Schule statt.

## Kontakt

### Regionalleitung Schülerbetreuung

Christine Wetzel  
M 0676 88 420 7025  
[c.wetzel@kibe-vlbg.at](mailto:c.wetzel@kibe-vlbg.at)

### Standortleitung Schülerbetreuung

Anna Salmutter  
M 0676 88 420 7129  
[vs-schruns@kibe-vlbg.at](mailto:vs-schruns@kibe-vlbg.at)



## Module

GTS	Montag	Dienstag	Mittwoch	Donnerstag	Freitag
<b>Modul 1</b> Frühbetreuung <b>Kosten:</b>	07:00–07:55 Uhr abgesagt	07:00–07:55 Uhr abgesagt	07:00–07:55 Uhr abgesagt	07:00–07:55 Uhr abgesagt	07:00–07:55 Uhr abgesagt
<b>Modul 2</b> Ganztagesbetreuung <b>Kosten:</b>	<b>Unterrichtsende - 16:00 Uhr</b> von € 19,00/Monat bis € 34,20/Monat	<b>Unterrichtsende - 16:00 Uhr</b> von € 19,00/Monat bis € 34,20/Monat	<b>Unterrichtsende - 16:00 Uhr</b> von € 19,00/Monat bis € 34,20/Monat	<b>Unterrichtsende - 16:00 Uhr</b> von € 19,00/Monat bis € 34,20/Monat	
<b>Modul 2a</b> Ganztagesbetreuung inkl. musikalisches Gestalten <b>Kosten:</b>	<b>Unterrichtsende - 16:00 Uhr</b> von € 19,00/Monat bis € 34,20/Monat				
<b>Modul 3</b> Mittagsbetreuung <b>Kosten:</b>					<b>Unterrichtsende – 14:00 Uhr</b> € 11,40/Monat oder 19,00/Monat
<b>Modul 4</b> Nachmittags- betreuung <b>Kosten:</b>					14:00–16:00 Uhr abgesagt
<b>Modul 5</b> Spätbetreuung 1 <b>Kosten:</b>	16:00 - 17:00 Uhr € 7,60/Monat	16:00 - 17:00 Uhr € 7,60/Monat	16:00 - 17:00 Uhr € 7,60/Monat	16:00 - 17:00 Uhr € 7,60/Monat	16:00–17:00 Uhr abgesagt
<b>Modul 6</b> Spätbetreuung 2 <b>Kosten:</b>	17:00–18:00 Uhr abgesagt	17:00–18:00 Uhr abgesagt	17:00–18:00 Uhr abgesagt	17:00–18:00 Uhr abgesagt	17:00–18:00 Uhr abgesagt

**Diese Module müssen unbedingt im Änderungszeitraum, vom 2. bis 11. September 2024, selbstständig kontrolliert und an den Stundenplan angepasst werden, ansonsten fällt eine Bearbeitungsgebühr (€ 30,00) an.**

Für Betreuungsstunden die von Lehrpersonen abgehalten werden, wird kein Betreuungsbeitrag verrechnet.

Die **Module 2, 2a und 3** sowie die jeweiligen Betreuungsbeiträge für die Freizeitstunden werden im September an den Stundenplan angepasst.

### Bitte beachten Sie:

- **Es ist möglich, dass ein Modul bei zu geringen Anmeldungen nicht angeboten wird.**
- Sollte ein Modul nicht zustande kommen, informieren wir Sie so rasch wie möglich per E-Mail.
- **Modul 1** (Frühbetreuung), **Modul 3** (Mittagsbetreuung 1), **Modul 4** (Nachmittagsbetreuung), **Modul 5** (Spätbetreuung 1) und **Modul 6** (Spätbetreuung 2) ist nur in Verbindung mit einem Nachmittagsmodul (Modul 2 /Modul 2a) buchbar.
- **Wichtig:** Durch gesetzliche Bestimmungen kann die Ganztagesbetreuung/Nachmittagsbetreuung nur in Kombination mit der Mittagsbetreuung gebucht werden.  
**Es besteht Anwesenheitspflicht.**
- Die Nachmittage werden in Zusammenarbeit mit der Schule/Lehrpersonen und mit Freizeitpädagoginnen und Freizeitpädagogen laut Stundenplan angeboten.



## Standortkonzept

### Schülerbetreuung VS Schruns

#### Inhalt

- 1 Übersicht
- 2 Organisation
- 3 Die Schülerbetreuungseinrichtung
- 4 Pädagogische Orientierung und Kinderschutz
- 5 Tagesstruktur
- 6 Zusammenarbeit mit den Erziehungsberechtigten
- 7 Kontakt und Information

Kinderbetreuung Vorarlberg gGmbH  
Reichsstraße 126  
6800 Feldkirch  
[www.kinderbetreuung-vorarlberg.at](http://www.kinderbetreuung-vorarlberg.at)

## 1. Übersicht

<b>Standort:</b>	Volksschule Schruns Jakob Stemer Weg 1, 6780 Schruns
<b>Betreuungsform:</b>	Die Schülerbetreuung übernimmt die Freizeitstunden in der ganztägigen Betreuung sowie außerhalb der Unterrichtszeiten im Rahmen der außerschulischen Betreuung.
<b>Betreuungsalter:</b>	6- bis 10-jährige Kinder
<b>Start:</b>	Eröffnung: Die Betreuung an der VS Schruns wurde erstmals im September 2012 angeboten.
<b>Öffnungszeiten:</b>	Die Schülerbetreuung ist während der im Informationsblatt angegebenen Zeiten geöffnet: <a href="https://www.kinderbetreuung-vorarlberg.at/schuelerbetreuung/standorte/">https://www.kinderbetreuung-vorarlberg.at/schuelerbetreuung/standorte/</a>
<b>Ferienbetreuung:</b>	Eine Ferienbetreuung findet bei Bedarf in den Ferien sowie an schulautonomen Tagen statt. Die Bedarfserhebung für die Ferienbetreuung wird jährlich durchgeführt.  Die Ferienbetreuung ist während der im Informationsblatt angegebenen Zeiten geöffnet: <a href="https://www.kinderbetreuung-vorarlberg.at/standorte-ferienbetreuung/">https://www.kinderbetreuung-vorarlberg.at/standorte-ferienbetreuung/</a>
<b>Pädagogische Grundlagen:</b>	Pädagogische Konzeption der Kinderbetreuung Vorarlberg gGmbH <a href="https://www.kinderbetreuung-vorarlberg.at/wp-content/uploads/2023/11/Paedagogische-Konzeption-Schuelerbetreuung-10-2023.pdf">https://www.kinderbetreuung-vorarlberg.at/wp-content/uploads/2023/11/Paedagogische-Konzeption-Schuelerbetreuung-10-2023.pdf</a>
<b>Standortleitung:</b>	Anna Koseak, T 0676 88 420 7129 (während der Öffnungszeiten)
<b>Information:</b>	Regionalleitung Christine Wetzel, T 0676 88 420 7025 <a href="mailto:c.wetzel@kibe-vlbg.at">c.wetzel@kibe-vlbg.at</a> <a href="http://www.kinderbetreuung-vorarlberg.at">www.kinderbetreuung-vorarlberg.at</a>

## 2. Organisation

Rechtsträger der Schülerbetreuung VS Schruns ist die Marktgemeinde Schruns als Schulerhalter. Die Kinderbetreuung Vorarlberg gGmbH wird vom Rechtsträger mit der Organisation der Schülerbetreuung beauftragt.

Die Kinderbetreuung Vorarlberg gGmbH ist die größte Anbieterin im Bereich der Kinderbetreuung in Vorarlberg. Als gemeinnützige Organisation bieten wir Betreuung im Kindernest bei Tagesmüttern und -vätern, Kleinkindbetreuung in unseren Zwergengarten-Einrichtungen sowie Mittags-, Nachmittags- und Ferienbetreuung an Schulen an.

In der Schülerbetreuung arbeiten wir im Auftrag des Schulerhalters, in enger Abstimmung mit der Schule. In dieser Zusammenarbeit legen wir Wert auf Transparenz, Wertschätzung, verantwortungsvollen Umgang mit Ressourcen und gesicherte Qualität. Unser gemeinsames Ziel ist es, Kinderbetreuungsplätze bereit zu stellen, um Erziehungsberechtigten die Vereinbarkeit von Familie und Beruf zu ermöglichen. Uns ist es wichtig, den Kindern einen sicheren Ort zu bieten, an dem sie sich wohl fühlen und ihre Entwicklung bestmöglich zu fördern. Unser Leitbild ist unter <http://www.kinderbetreuung-vorarlberg.at> veröffentlicht.

## 3. Die Schülerbetreuungseinrichtung

### 3.1. Angebot und Anmeldung

Alle Informationen zum Angebot und zur Anmeldung finden sich im Informationsblatt, welches im Frühjahr über die Schule an die Erziehungsberechtigten verteilt wird und zusätzlich unter <https://www.kinderbetreuung-vorarlberg.at/schuelerbetreuung/standorte/> verfügbar ist.

### 3.2. Öffnungszeiten Schüler- und Ferienbetreuung

Über den Umfang des Angebotes bestimmt der Schulerhalter unter Berücksichtigung der jeweiligen Unterrichtszeiten und des Betreuungsbedarfes der Erziehungsberechtigten. Die Schülerbetreuung ist grundsätzlich nur an Tagen geöffnet, an denen Unterricht stattfindet.

An unterrichtsfreien Tagen wird bei Bedarf der Erziehungsberechtigten und im Auftrag des Schulerhalters Ferienbetreuung (Herbst-, Weihnachts-, Semester- und Osterferien, Sommerferien, schulautonom freie Tage) angeboten.

Die Öffnungszeiten sind im jeweiligen Informationsblatt angegeben.

### 3.3. Betreuungsalter und Gruppenstruktur

In der Schülerbetreuung VS Schruns betreuen wir Kinder im Alter von 6 bis 10 Jahren.

Laut den Richtlinien der Vorarlberger Landesregierung besteht eine **Gruppe in der Schülerbetreuung** aus mindestens 5 und maximal 14 Kindern, d. h. ab dem 15. Kind kann eine weitere Betreuungsperson eingesetzt werden.



Für die **Ferienbetreuung** wird zwischen der Kinderbetreuung Vorarlberg gGmbH und dem Schulerhalter vereinbart, dass bereits ab dem 9. Kind eine zweite Betreuungsperson eingesetzt wird. Dadurch kann ein attraktives Freizeitangebot mit Ausflügen etc. gestaltet werden.

Zur Betreuung von Kindern mit sonderpädagogischem Förderbedarf (SPF) bzw. erhöhtem sonderpädagogischen Förderbedarf (eSPF) wird der Betreuungsschlüssel angepasst und es werden entsprechend mehr Betreuungspersonen eingesetzt.

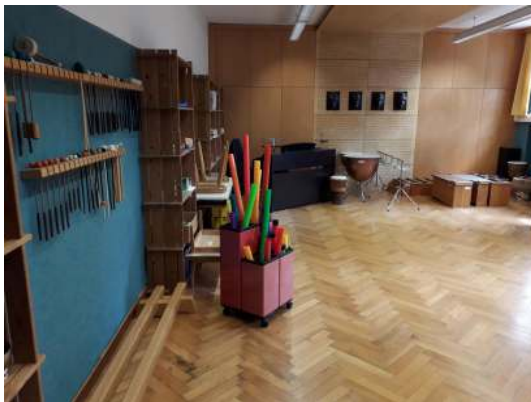
### 3.4. Betreuungsbeiträge

Die Höhe des Betreuungsbeitrags sowie Fördermöglichkeiten werden vom Schulerhalter festgelegt und im Informationsblatt veröffentlicht.

### 3.5. Räumlichkeiten

Für die Schülerbetreuung stehen im Volksschulgebäude ein Mehrzweckraum, ein Turnsaal sowie ein Werkraum und ein Musikraum zur Verfügung. Im Außenbereich können wir die Spiel- und Sportflächen der Schule nutzen. Ein Spielplatz ist in wenigen Gehminuten erreichbar.

#### Innenbereich



#### Außenbereich



## 4. Pädagogische Orientierung und Kinderschutz

### 4.1. Pädagogische Konzeption

In unserer pädagogischen Arbeit stehen das Kind und sein Wohlbefinden in der Gruppe im Mittelpunkt. Es soll Gemeinschaft erleben, Freunde finden und Anregungen für eine sinnvolle Freizeitgestaltung erhalten. Entspannung, Erholung, Spiel und Kommunikation stehen im Vordergrund. Auch Hausaufgabenbegleitung wird angeboten.

Das pädagogische Handeln in der Schülerbetreuung orientiert sich am Konzept der „Neuen Autorität“ nach Haim Omer. Weitere Informationen zu unseren pädagogischen Grundlagen sind der Pädagogischen Konzeption der Schülerbetreuung zu entnehmen. Diese ist verfügbar unter <https://www.kinderbetreuung-vorarlberg.at/wp-content/uploads/2023/11/Paedagogische-Konzeption-Schuelerbetreuung-10-2023.pdf>

Die Pädagogische Fachbegleitung unterstützt die Mitarbeitenden bei Bedarf darin, den beschriebenen pädagogischen Grundlagen und dem Rollenverständnis als Betreuungsperson gerecht werden zu können. Sie kann zur Lösung von schwierigen pädagogischen Situationen oder Fragen zur Strukturierung betreuungsbezogener Abläufe beitragen.

### 4.2. Kinderschutz

Kinderschutz ist ein zentrales Thema in unserer Arbeit. Aus diesem Grund entwickelte die Kinderbetreuung Vorarlberg gGmbH ein Kinderschutzhandbuch. Dieses Handbuch bildet die Basis für die Arbeit mit den Kindern. Unsere Betreuungspersonen werden geschult und orientieren sich in ihrer täglichen Arbeit an diesem Handbuch.

Die Kinderschutzbeauftragte ist Ansprechperson sowohl für Erziehungsberechtigte als auch für Mitarbeitende in allen Fragen des Kinderschutzes.

## 5. Tagesstruktur

### **Ablauf Mittagsbetreuung**

Die älteren Schülerinnen und Schüler kommen selbständig zum Treffpunkt der Schülerbetreuung, die Jüngeren werden von ihren Lehrpersonen dorthin begleitet. Gemeinsam gehen wir in die gegenüberliegende Mittelschule Schruns, um dort in der Aula Mittag zu essen. Beim Essen gibt es klare Regeln, die das Wohlbefinden aller Schüler:innen sicherstellen. So achten wir auf einen angemessenen Lärmpegel beim gemeinsamen Mittagessen. Die Kinder helfen als „Tischhüptlinge“ und „Saft-/Wasserverteiler“ mit. Dabei achten wir darauf, dass jedes Kind miteinbezogen wird. Wir bieten den Kindern die Möglichkeit zum Austausch miteinander und zum Knüpfen und Festigen von Freundschaften. Die Sitzordnung darf von den Kindern nach Möglichkeit selbst gewählt werden.



### **Ablauf Nachmittagsbetreuung und Hausaufgabenbegleitung**

Nach dem Essen haben wir vor der Hausübungsstunde noch Zeit zu spielen. Dabei achten wir auf viel Bewegung an der frischen Luft. Da der Vormittag vorwiegend im Sitzen verbracht wurde, ermöglichen wir den Kindern ein Austoben auf dem umliegenden Gelände.

Anschließend wird der Rahmen zur Erfüllung der schulischen Hausaufgaben geschaffen. Die Lehr- und Betreuungspersonen stehen den Kindern dabei unterstützend zur Seite. Dabei legen wir Wert auf die Förderung der Selbständigkeit.

Unsere Betreuungsräumlichkeiten und der Außenbereich stehen nach der Hausübungsstunde für die Kinder zur Verfügung. Aus einer Vielzahl an Aktivitäten können unterschiedliche Freizeitbeschäftigungen ausgewählt werden. Dabei binden wir die Kinder in die Entscheidung mit ein. Es dürfen Wünsche geäußert und Aktivitäten ausgesucht werden.

## **6. Zusammenarbeit mit den Erziehungsberechtigten**

In der Kommunikation mit den Erziehungsberechtigten legen wir Wert auf Transparenz, Wertschätzung und konstruktive Zusammenarbeit. Kurze Tür- und Angelgespräche sind in der Regel jederzeit möglich.

Wir nehmen den Schutz der uns anvertrauten Schüler:innen und ihrer personenbezogenen Informationen sehr ernst. Aus diesem Grund bitten wir um Verständnis, dass wir bei diesen kurzen Gesprächen keine personenbezogenen Informationen in Anwesenheit von anderen Personen austauschen.

Für längere Gespräche gibt es die Möglichkeit, einen Termin mit der Standortleitung zu vereinbaren. So ist genügend Zeit und Raum alles Nötige zu besprechen.

### **Zusammenarbeit mit den Erziehungsberechtigten am Standort VS Schruns**

- Die Schülerbetreuung ist während der Öffnungszeiten telefonisch erreichbar.
- Ein Besuch der Schülerbetreuung ist nach Terminabsprache gerne möglich.
- Wichtige Informationen erhalten die Erziehungsberechtigten über Telefon, SMS, E-Mail und SchoolFox.

### **Beschwerden**

Wir sehen jede Beschwerde als Chance für eine konstruktive Zusammenarbeit und zur Weiterentwicklung unserer Organisation. Es ist deshalb wichtig, dass Erziehungsberechtigte ihre Anliegen, Wünsche und Kritik zur Betreuungsqualität offen mitteilen. Dann kann gemeinsam nach der bestmöglichen Lösung gesucht werden.

Erziehungsberechtigte können eine Beschwerde auf verschiedenen Wegen bei unserer Organisation einbringen. Weitere Informationen zu Beschwerde-Möglichkeiten bzw. unserem Umgang mit Beschwerden sind unter <https://www.kinderbetreuung-vorarlberg.at/beschwerden> zu finden.

## 7. Kontakt und Information

### **Standortleitung Schülerbetreuung**

Anna Koseak

T 0676 88 420 7129

[vs-schruns@kibe-vlbg.at](mailto:vs-schruns@kibe-vlbg.at)

### **Regionalleitung Schülerbetreuung**

Christine Wetzel

T 0676 88 420 7025

[c.wetzel@kibe-vlbg.at](mailto:c.wetzel@kibe-vlbg.at)

### **Fachbereichsleitung Schülerbetreuung**

Margot Kernbichler

T 05522 71840 336

[m.kernbichler@kibe-vlbg.at](mailto:m.kernbichler@kibe-vlbg.at)

### **Kinderschutzbeauftragte**

Mag. Corina Geuze

T 0676 88 420 7270

[c.geuze@kibe-vlbg.at](mailto:c.geuze@kibe-vlbg.at)

### **Geschäftsführung**

Mag. Angelika Hagspiel

T 05522 71840

[a.hagspiel@kibe-vlbg.at](mailto:a.hagspiel@kibe-vlbg.at)

Auf unserer Homepage finden Sie Informationen zu allen Standorten, zur Pädagogischen Konzeption und zu den News aus den Einrichtungen.

Wir freuen uns auf Ihr Kind und eine gute Zusammenarbeit.

### **Impressum**

*Für den Inhalt verantwortlich: Kinderbetreuung Vorarlberg gGmbH, Reichsstraße 126, 6800 Feldkirch*

*© 2023, alle Rechte vorbehalten*

*Das Werk einschließlich aller seiner Teile ist urheberrechtlich geschützt. Jede Verwertung ohne Zustimmung der Verfasserin ist unzulässig. Das gilt insbesondere für Fotokopien, Vervielfältigungen, Übersetzungen, Mikroverfilmungen und die Einspeicherung und Verarbeitung in elektronischen Systemen.*

*Alle Angaben sind ohne Gewähr.*