

Infoblatt Schuljahr 2024/2025

Schülerbetreuung VS Rankweil Montfort getrennte Form der Ganztagesklasse (GTS) – Anmeldung

Anmeldezeitraum: 03. Mai bis 12. Mai 2024

Fristen:

Wenn Sie bis 12. Mai keine Anmeldung abgeben, gehen wir davon aus, dass Ihr Kind im **Schuljahr 2024/25** keinen Bedarf an Betreuung oder einer schulischen Lernzeit hat und können Ihnen somit auch keinen Platz ab Herbst garantieren.

Anmeldung online unter: www.kinderbetreuung-vorarlberg.at
anmeldung.sb.kibe-vlbg.at oder QR Code



Kundenkonto vorhanden? Einloggen und Module buchen

Kein Kundenkonto vorhanden? Registrieren und Module buchen

Hilfe zur Anmeldung: Telefon 05522 71 840 601
E-Mail an hilfe@kibe-vlbg.at
Für eine persönliche Unterstützung vor Ort vereinbaren Sie bitte einen Termin mit der Standortleitung (siehe Kontakt).

Ort & Start der Betreuung

- Die Schülerbetreuung findet in den Räumlichkeiten an der Volksschule Rankweil Montfort statt.
- Am ersten Schultag (09. September 2024) ist die Standortleitung im Anschluss an den Unterricht anwesend. **Bitte geben Sie bei der Onlineanmeldung den ersten Tag der Betreuung bekannt.**

Kosten & Zahlungsweise

- Der Beitrag pro angefangener Betreuungsstunde beträgt € 1,30.
- Die Betreuungszeiten sind ausschließlich in den angebotenen Modulen buchbar.
- Der Modulpreis ist 9-mal im Schuljahr zu entrichten (Oktober – Juni).
- Durch Lehrpersonen betreute Stunden sowie Ferienzeiten werden nicht verrechnet.
- Die Kosten für die Betreuung und das Mittagessen werden mittels Einziehungsauftrag eingehoben.
- Die Abbuchung erfolgt monatlich im Nachhinein, jeweils zu Beginn des Folgemonats.
- Die Kostenaufstellung wird nach der Abrechnung per E-Mail zugesandt.

Soziale Staffelung

- Für Sozialhilfe - oder Wohnbeihilfebezieher:innen gewährt die Marktgemeinde eine Förderung von 50 % auf die Betreuungskosten.
- Bei Geschwisterkindern wird für das zweite und jedes weitere Kind ein Nachlass von 20 % gewährt.

Mittagessen

- Catering:** Ein reichhaltiges Mittagessen wird vom Sozialzentrum Klosterreben geliefert.
- Kosten:** € 6,00
€ 3,50 bei Wohnbeihilfebezug
Kostenlos bei Sozialhilfebezug
Der Antrag für die Förderung des Mittagessens ist direkt bei der Marktgemeinde zu stellen.
- Anmeldung:** Online Anmeldung möglich
- Abmeldung:** Das Mittagessen muss bei Abwesenheit des Kindes abbestellt werden.
Die **Abmeldung muss** per SchoolFox an die „Schülerbetreuung“ bei der Standortleitung Florian Scharrenbroich **spätestens am selben Tag bis 07:50 Uhr in der Schülerbetreuung** erfolgen. **Nicht abbestellte Mittagessen werden verrechnet.**

Anmeldung & Änderungen

- Die Anmeldung ist für das ganze Schuljahr verbindlich.
- Änderungen sind in **besonderen Situationen** zum 2. Semester möglich.
Der Antrag auf Änderung muss der Regionalleitung (siehe Kontakt) schriftlich bis spätestens **20. Januar 2025** vorliegen.
- Für jede Änderung außerhalb der Anmeldefrist fällt eine **Bearbeitungsgebühr von € 30,00 an.**

Organisation

Kinderbetreuung Vorarlberg gGmbH, Reichsstraße 126, 6800 Feldkirch
Die Betreuung findet im Auftrag der Marktgemeinde Rankweil und in Zusammenarbeit mit der Schule statt.

Kontakt

Regionalleitung Schülerbetreuung

Ghasaq Al Edhari
M 0676 88 420 7023
g.edhari@kibe-vlbg.at

Standortleitung Schülerbetreuung

Florian Scharrenbroich
M 0676 88 420 7124
vs-rankweilmontfort@kibe-vlbg.at

Marktgemeinde Rankweil

Christl Köll
T 05522 405 1126
christl.koell@rankweil.at

Geplantes Angebot

GTS	Montag	Dienstag	Mittwoch	Donnerstag	Freitag
Modul 1 Frühbetreuung	07:00 - 07:50 Uhr € 5,20/Monat	07:00 - 07:50 Uhr € 5,20/Monat	07:00 - 07:50 Uhr € 5,20/Monat	07:00 - 07:50 Uhr € 5,20/Monat	07:00 - 07:50 Uhr € 5,20/Monat
Modul 2 a für 1. Klasse Mittags- & Nachmittags- betreuung mit Lernzeit - Anwesenheitspflicht bis 16:00 Uhr- siehe Erläuterungen Infoblatt Seite 3	11:30 - 14:00 Uhr € 13,00/Monat Unterricht bis 16:00 Uhr	11:30 - 16:00 Uhr € 18,20/Monat	11:30 - 16:00 Uhr € 18,20/Monat	11:30 - 16:00 Uhr € 18,20/Monat	11:30 - 14:00 Uhr € 13,00/Monat
Modul 2 b für 2. & 3. & 4. Klasse Mittags- & Nachmittags- betreuung mit Lernzeit - Anwesenheitspflicht bis 16:00 Uhr - siehe Erläuterungen Infoblatt Seite 3	11:30 - 16:00 Uhr € 18,20/Monat	11:30 - 14:00 Uhr € 13,00/Monat Unterricht bis 16:00 Uhr	11:30 - 16:00 Uhr € 18,20/Monat	11:30 - 16:00 Uhr € 18,20/Monat	11:30 - 14:00 Uhr € 13,00/Monat
Modul 3 Nachmittagsbetreuung GTS	<i>Kein Angebot</i>	<i>Kein Angebot</i>	<i>Kein Angebot</i>	<i>Kein Angebot</i>	14:00 - 16:00 Uhr € 10,40/Monat
Modul 4 Spätbetreuung	16:00 - 18:00 Uhr € 10,40/Monat	16:00 - 18:00 Uhr € 10,40/Monat	16:00 - 18:00 Uhr € 10,40/Monat	16:00 - 18:00 Uhr € 10,40/Monat	16:00 - 18:00 Uhr € 10,40/Monat

Erläuterungen und wichtige Informationen zur schulischen Betreuung in der getrennten Form der Ganztageschule:

- Die schulische Betreuung im Rahmen der Ganztägigen Schulform (GTS) verfolgt leistungsbezogene bzw. schulische Ziele im Rahmen eines Gesamtkonzeptes. **Das Modul 2a und 2b** wird in Zusammenarbeit mit der Schule/Lehrpersonen und Freizeitpädagogen angeboten. In der Lehrerstunde werden die Kinder von Lehrpersonen gezielt gefördert und bei schulischen Aufgaben unterstützt. Für diese Lehrerstunde wird kein finanzieller Beitrag eingehoben.
Es besteht grundsätzlich Anwesenheitspflicht bis 16:00 Uhr.
- Freistellung für die Mittagbetreuung** um gemeinsam zu Hause zu essen: Bitte bei der Onlineanmeldung unter „Anmerkungen“ bei den Daten des Kindes bekannt geben.
- Durch gesetzliche Bestimmungen der ganztägigen Schulform (GTS) können die Module 1 und 4 nur in Kombination mit dem Modul 2a oder 2b gebucht werden.**
- *Die Nachmittagsbetreuung am Freitag** wird ohne Lehrpersonen (Lernzeit) durchgeführt, daher ist der Modulpreis etwas höher.
- Die Mindestanzahl beträgt 5 Kinder pro Gruppe. Es ist möglich, dass ein Modul bei zu geringen Anmeldungen nicht angeboten wird.
- Sollte ein Modul nicht zustande kommen, informieren wir Sie so rasch wie möglich per E-Mail.



Standortkonzept

Schülerbetreuung VS Rankweil Montfort

Inhalt

- 1 Übersicht
- 2 Organisation
- 3 Die Schülerbetreuungseinrichtung
- 4 Pädagogische Orientierung und Kinderschutz
- 5 Tagesstruktur
- 6 Zusammenarbeit mit den Erziehungsberechtigten
- 7 Kontakt und Information

Kinderbetreuung Vorarlberg gGmbH
Reichsstraße 126
6800 Feldkirch
www.kinderbetreuung-vorarlberg.at

1. Übersicht

Standort:	Schülerbetreuung Rankweil Montfort Vorderlandstraße 30, 6830 Rankweil
Betreuungsform:	Wir übernehmen die Freizeitstunden in der Ganztagesbetreuung sowie außerhalb der Unterrichtszeiten im Rahmen der außerschulischen Betreuung.
Betreuungsalter:	6- bis 10-jährige Kinder
Start:	Die Betreuung an der VS Rankweil Montfort wurde erstmals im September 2011 angeboten.
Öffnungszeiten:	Die Schülerbetreuung der VS Rankweil Montfort ist während der im Informationsblatt angegeben Zeiten geöffnet: https://www.kinderbetreuung-vorarlberg.at/schuelerbetreuung/standorte/
Ferienbetreuung:	Eine Ferienbetreuung findet bei Bedarf in den Ferien sowie an schulautonomen Tagen statt. Die Bedarfserhebung für die Ferienbetreuung wird jährlich durchgeführt. Die Ferienbetreuung ist während der im Informationsblatt angegebenen Zeiten geöffnet: https://www.kinderbetreuung-vorarlberg.at/standorte-ferienbetreuung/
Pädagogische Grundlagen:	Pädagogische Konzeption der Kinderbetreuung Vorarlberg gGmbH https://www.kinderbetreuung-vorarlberg.at/wp-content/uploads/2023/11/Paedagogische-Konzeption-Schuelerbetreuung-10-2023.pdf
Standortleitung:	Florian Scharrenbroich, T 0676 88 420 7123 (während der Öffnungszeit)
Information:	Regionalleitung Ghasaq Al Edhari, T 0676 88 420 7023 g.edhari@kibe-vlbg.at www.kinderbetreuung-vorarlberg.at

2. Organisation

Rechtsträger der Schülerbetreuung VS Rankweil Montfort ist die Marktgemeinde Rankweil als Schulerhalter. Die Kinderbetreuung Vorarlberg gGmbH wird vom Rechtsträger mit der Organisation der Schülerbetreuung beauftragt.

Die Kinderbetreuung Vorarlberg gGmbH ist die größte Anbieterin im Bereich der Kinderbetreuung in Vorarlberg. Als gemeinnützige Organisation bieten wir Betreuung im Kindernest bei Tagesmüttern und -vätern, Kleinkindbetreuung in unseren Zwergengarten-Einrichtungen sowie Mittags-, Nachmittags- und Ferienbetreuung an Schulen an.

In der Schülerbetreuung arbeiten wir im Auftrag des Schulerhalters, in enger Abstimmung mit der Schule. In dieser Zusammenarbeit legen wir Wert auf Transparenz, Wertschätzung, verantwortungsvollen Umgang mit Ressourcen und gesicherte Qualität. Unser gemeinsames Ziel ist es, Kinderbetreuungsplätze bereit zu stellen, um Erziehungsberechtigten die Vereinbarkeit von Familie und Beruf zu ermöglichen. Uns ist es wichtig, den Kindern einen sicheren Ort zu bieten, an dem sie sich wohl fühlen und ihre Entwicklung bestmöglich zu fördern. Unser Leitbild ist unter <http://www.kinderbetreuung-vorarlberg.at> veröffentlicht.

3. Die Schülerbetreuungseinrichtung

3.1. Angebot und Anmeldung

Alle Informationen zum Angebot und zur Anmeldung finden sich im Informationsblatt, welches im Frühjahr über die Schule an die Erziehungsberechtigten verteilt wird und zusätzlich unter <https://www.kinderbetreuung-vorarlberg.at/schuelerbetreuung/standorte/> verfügbar ist.

3.2. Öffnungszeiten Schüler- und Ferienbetreuung

Über den Umfang des Angebotes bestimmt der Schulerhalter unter Berücksichtigung der jeweiligen Unterrichtszeiten und des Betreuungsbedarfes der Erziehungsberechtigten. Die Schülerbetreuung ist grundsätzlich nur an Tagen geöffnet, an denen Unterricht stattfindet.

An unterrichtsfreien Tagen wird bei Bedarf der Erziehungsberechtigten und im Auftrag des Schulerhalters Ferienbetreuung (Herbst-, Weihnachts-, Semester- und Osterferien, Sommerferien, schulautonom freie Tage) angeboten.

Die Öffnungszeiten sind im jeweiligen Informationsblatt angegeben.

3.3. Betreuungsalter und Gruppenstruktur

In der Schülerbetreuung VS Rankweil Montfort betreuen wir Kinder im Alter von 6 bis 10 Jahren.

Laut den Richtlinien der Vorarlberger Landesregierung besteht eine **Gruppe in der Schülerbetreuung** aus mindestens 5 und maximal 14 Kindern, d. h. ab dem 15. Kind kann eine weitere Betreuungsperson eingesetzt werden.

Für die **Ferienbetreuung** wird zwischen der Kinderbetreuung Vorarlberg gGmbH und dem Schulerhalter vereinbart, dass bereits ab dem 9. Kind eine zweite Betreuungsperson eingesetzt wird. Dadurch kann ein attraktives Freizeitangebot mit Ausflügen etc. gestaltet werden.

Zur Betreuung von Kindern mit sonderpädagogischem Förderbedarf (SPF) bzw. erhöhtem sonderpädagogischen Förderbedarf (eSPF) wird der Betreuungsschlüssel angepasst und es werden entsprechend mehr Betreuungspersonen eingesetzt.

3.4. **Betreuungsbeiträge**

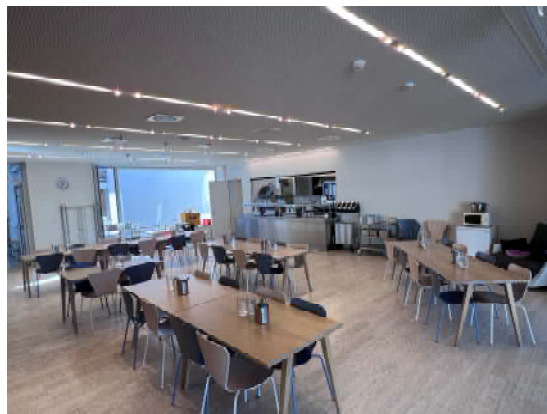
Die Höhe des Betreuungsbeitrags sowie Fördermöglichkeiten werden vom Schulerhalter festgelegt und im Informationsblatt veröffentlicht.

3.5. **Räumlichkeiten**

Für die Schülerbetreuung der VS Rankweil Montfort stehen ein Kinderrestaurant mit Anrichteküche, ein Aufenthaltsraum, ein Turnsaal sowie ein Gymnastikraum zur Verfügung.

Im Außenbereich werden der Schulhof sowie die nahegelegenen Spielplätze genutzt. Es befinden sich drei Spielplätze rund um das Schulgebäude, ein weiterer Spielplatz in unmittelbarer Nähe.

Innenbereich



Außenbereich



4. Pädagogische Orientierung und Kinderschutz

4.1. Pädagogische Konzeption

In unserer pädagogischen Arbeit stehen das Kind und sein Wohlbefinden in der Gruppe im Mittelpunkt. Es soll Gemeinschaft erleben, Freunde finden und Anregungen für eine sinnvolle Freizeitgestaltung erhalten. Entspannung, Erholung, Spiel und Kommunikation stehen im Vordergrund. Auch Hausaufgabenbegleitung wird angeboten.

Das pädagogische Handeln in der Schülerbetreuung orientiert sich am Konzept der „Neuen Autorität“ nach Haim Omer. Weitere Informationen zu unseren pädagogischen Grundlagen sind der Pädagogischen Konzeption der Schülerbetreuung zu entnehmen. Diese ist verfügbar unter <https://www.kinderbetreuung-vorarlberg.at/wp-content/uploads/2023/11/Paedagogische-Konzeption-Schuelerbetreuung-10-2023.pdf>

Die Pädagogische Fachbegleitung unterstützt die Mitarbeitenden bei Bedarf darin, den beschriebenen pädagogischen Grundlagen und dem Rollenverständnis als Betreuungsperson gerecht werden zu können. Sie kann zur Lösung von schwierigen pädagogischen Situationen oder Fragen zur Strukturierung betreuungsbezogener Abläufe beitragen.

4.2. Kinderschutz

Kinderschutz ist ein zentrales Thema in unserer Arbeit. Aus diesem Grund entwickelte die Kinderbetreuung Vorarlberg gmbH ein Kinderschutzhandbuch. Dieses Handbuch bildet die Basis für die Arbeit mit den Kindern. Unsere Betreuungspersonen werden geschult und orientieren sich in ihrer täglichen Arbeit an diesem Handbuch.

Die Kinderschutzbeauftragte ist Ansprechperson sowohl für Erziehungsberechtigte als auch für Mitarbeitende in allen Fragen des Kinderschutzes.

5. Tagesstruktur

Die Schülerbetreuung VS Rankweil Montfort bietet ein qualitativ hochwertiges, frisch zubereitetes Mittagessen und ein möglichst vielseitiges Programm mit pädagogischen Impulsen, welches den Kindern Zeit und Raum für ihre individuelle Entwicklung gibt. Die Kinder erleben ein spannendes und abwechslungsreiches Bewegungsprogramm mit vielen Freiheiten. Jedes Kind gilt als wichtiges Mitglied unserer Gemeinschaft und wird mit all seinen Interessen, Begabungen und Stärken wertgeschätzt.

Ablauf Mittagsbetreuung

Während die jüngeren Kinder von den Betreuungspersonen nach dem Unterricht abgeholt werden, kommen die älteren Schülerinnen und Schüler eigenständig in die Schülerbetreuung. Die Kinder nehmen das vom Haus Klosterreben vor Ort frisch zubereitete Mittagessen in mehreren Gruppen im Kinderrestaurant ein.

Wir achten auf ein freundliches Klima und verstehen uns als wichtige Bezugspersonen der Kinder. Emotionale Befindlichkeiten werden aufgegriffen und auf die Bedürfnisse der Kinder wird eingegangen. Es ist uns wichtig, einen klaren Rahmen während der Zeit des gemeinsamen Mittagessens zu schaffen, damit sich jede/r Einzelne bei uns wohl fühlt. In diesem Sinn achten wir auf Lautstärke und Tischmanieren und ermöglichen eine gemütliche und erholsame Mittagspause. Wir legen Wert auf Eigenständigkeit. Die Kinder holen sich selbständig ihr Essen und räumen ihren Platz wieder auf.

Ablauf Nachmittagsbetreuung:

Nach dem gemeinsamen Mittagessen legen wir sehr viel Wert auf Bewegung an der frischen Luft. So sind wir bei fast jeder Witterung im Freien. Dafür nutzen wir gerne unsere angrenzenden Spielplätze oder machen einen Spaziergang in der nahen Umgebung. Bei schlechtem Wetter stehen für viel Bewegungsfreiheit ein Turnsaal und ein Gymnastikraum zur Verfügung.

Hausaufgabenbegleitung

Den Kindern wird der Rahmen zur Erfüllung der schulischen Hausaufgaben geschaffen. Die Betreuungspersonen stehen den Kindern dabei unterstützend zur Seite. Dabei legen wir Wert auf die Förderung der Selbständigkeit.

6. Zusammenarbeit mit den Erziehungsberechtigten

In der Kommunikation mit den Erziehungsberechtigten legen wir Wert auf Transparenz, Wertschätzung und konstruktive Zusammenarbeit. Kurze Tür- und Angelgespräche sind in der Regel jederzeit möglich.

Wir nehmen den Schutz der uns anvertrauten Schüler:innen und ihrer personenbezogenen Informationen sehr ernst. Aus diesem Grund bitten wir um Verständnis, dass wir bei diesen kurzen Gesprächen keine personenbezogenen Informationen in Anwesenheit von anderen Personen austauschen.

Für längere Gespräche gibt es die Möglichkeit, einen Termin mit der Standortleitung zu vereinbaren. So ist genügend Zeit und Raum alles Nötige zu besprechen.

Zusammenarbeit mit den Erziehungsberechtigten am Standort VS Rankweil Montfort

- Die Schülerbetreuung ist während der Öffnungszeiten telefonisch erreichbar.
- Ein Besuch der Schülerbetreuung ist nach Terminabsprache gerne möglich.
- Wichtige Informationen erhalten die Erziehungsberechtigten über SchoolFox und E-Mail.

Beschwerden

Wir sehen jede Beschwerde als Chance für eine konstruktive Zusammenarbeit und zur Weiterentwicklung unserer Organisation. Es ist deshalb wichtig, dass Erziehungsberechtigte ihre Anliegen, Wünsche und Kritik zur Betreuungsqualität offen mitteilen. Dann kann gemeinsam nach der bestmöglichen Lösung gesucht werden.

Erziehungsberechtigte können eine Beschwerde auf verschiedenen Wegen bei unserer Organisation einbringen. Weitere Informationen zu Beschwerde-Möglichkeiten bzw. unserem Umgang mit Beschwerden sind unter <https://www.kinderbetreuung-vorarlberg.at/beschwerden> zu finden.

7. Kontakt und Information

Standortleitung Schülerbetreuung

Florian Scharrenbroich

0676 88 420 7123

vs-rankweilmontfort@kibe-vlbg.at

Regionalleitung Schülerbetreuung

Ghasaq Al Edhari

0676 88 420 7023

g.edhari@kibe-vlbg.at

Fachbereichsleitung Schülerbetreuung

Margot Kernbichler

T 05522 71840 336

m.kernbichler@kibe-vlbg.at

Kinderschutzbeauftragte

Mag. Corina Geuze

T 0676 88 420 7270

c.geuze@kibe-vlbg.at

Geschäftsführung

Mag. Angelika Hagspiel

T 05522 71840

a.hagspiel@kibe-vlbg.at

Auf unserer Homepage finden Sie Informationen zu allen Standorten, zur Pädagogischen Konzeption und zu den News aus den Einrichtungen.

Wir freuen uns auf Ihr Kind und eine gute Zusammenarbeit.

Impressum

Für den Inhalt verantwortlich: Kinderbetreuung Vorarlberg gGmbH, Reichsstraße 126, 6800 Feldkirch

© 2023, alle Rechte vorbehalten

Das Werk einschließlich aller seiner Teile ist urheberrechtlich geschützt. Jede Verwertung ohne Zustimmung der Verfasserin ist unzulässig. Das gilt insbesondere für Fotokopien, Vervielfältigungen, Übersetzungen, Mikroverfilmungen und die Einspeicherung und Verarbeitung in elektronischen Systemen.

Alle Angaben sind ohne Gewähr.